

平成26年度第18回佐世保市中学男子選抜団体戦

平成27年3月14日

1. 組合せ

会場：総合グラウンド庭球場
主催：佐世保市ソフトテニス協会

予選Aパート

チーム名	1	2	3	勝点	負点	順位
1. 諫早中学校		③	②	2	0	1
2. 東明中学校	0		1	0	2	3
3. 嬉野中学校 (佐賀)	1	②		1	1	2

予選Bパート

チーム名	4	5	6	7	勝点	負点	順位
4. 唐津東中学校 (佐賀)		②	②	1	2	1	2
5. 佐世保選抜A	1		②	1	1	2	3
6. 佐々中学校	1	1		1	0	3	4
7. 三重中学校	②	②	②		3	0	1

予選Cパート

チーム名	8	9	10	勝点	負点	順位
8. 城南中学校 (佐賀)		0	1	0	2	3
9. 相浦中学校	③		0	1	1	2
10. 川棚中学校	②	③		2	0	1

予選Dパート

チーム名	11	12	13	勝点	負点	順位
11. 鹿島西部中学校 (佐賀)		②	③	2	0	1
12. 中里中学校	1		1	0	2	3
13. 吉井中学校	0	②		1	1	2

予選Eパート

チーム名	14	15	16	17	勝点	負点	順位
14. 塩田中学校 (佐賀)		②	③	②	3	0	1
15. 広田中学校	1		1	1	0	3	4
16. 佐世保選抜B	0	②		②	2	1	2
17. 玖島中学校	1	②	1		1	2	3

2. 試合方法

- (1) 試合は各チーム3ペアによる点取りとする。
- (2) 予選は各パート3～4組によるリーグ戦。試合は2面並行も利用して行う。
- (3) 決勝トーナメントはAパート1位とBパート1位、Cパート1位とDパート1位、Eパート1位による対戦とする。
- (4) ゲームはすべて7ゲームマッチ。
- (5) 決勝戦及びメダル決定戦行う。
- (6) オーダーは1枚記入の上、コート上で審判に渡す。

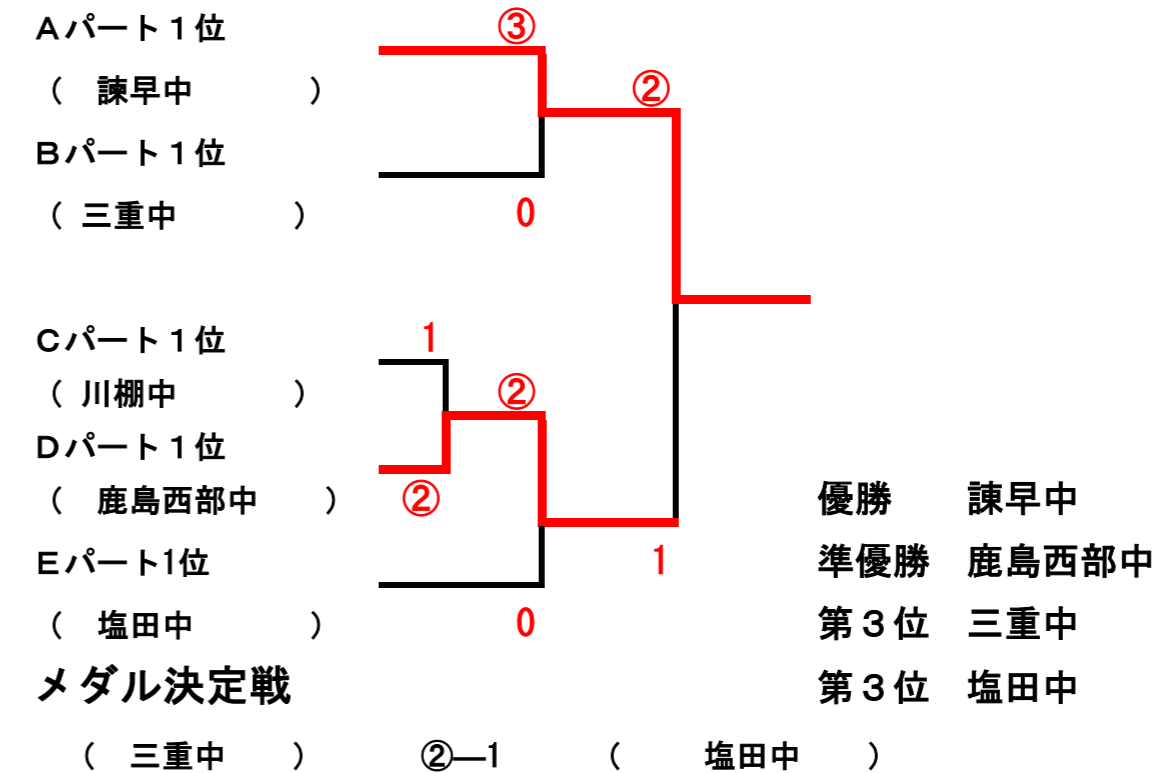
3. 審判

- 各対戦チーム同士で相互審判で実施する。
- 決勝トーナメント敗者チームは決勝の審判を行う。
- 指定するチームで審判をお願いすることがあります。

4. 表彰

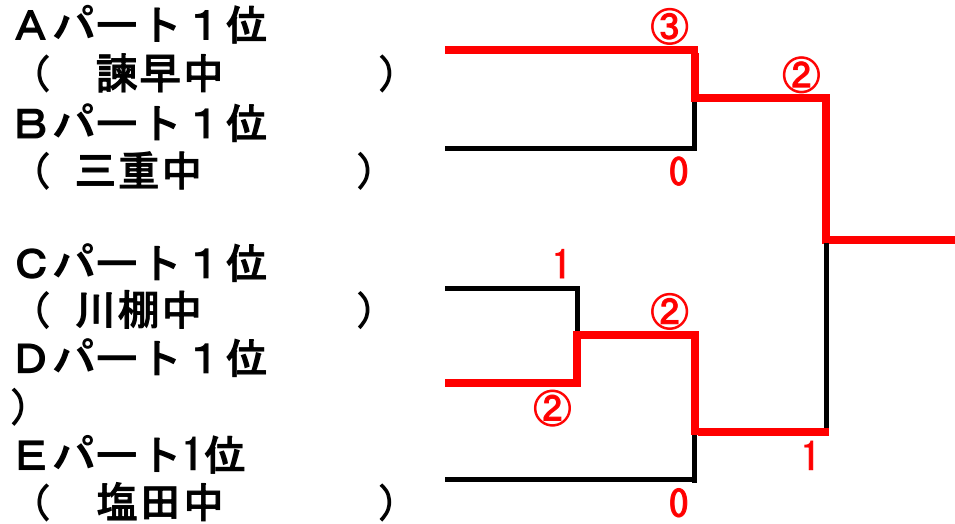
- 表彰は三位までとし、表彰状とメダルを授与する。
- 三位はメダル決定戦を行う。

決勝トーナメント



平成26年度第18回佐世保市中学男子選抜団体戦

決勝トーナメント



準決勝

(諫早中学校)	②	—	0	(三重中学校)
高月・内田ペア	④	—	2	松本・空閑ペア
渡辺・桐山ペア	④	—	2	松下・吉岡ペア
高以来・山口ペア	—			福井・山下ペア

準決勝

(鹿島西部中)	②	—	0	(塩田中)
武富・中島ペア	④	—	1	松本・吉牟田ペア
田中・田原ペア	④	—	0	西・川原ペア
福田・藤井ペア	—			山口・稲富ペア

決勝

(諫早中学校)	②	—	1	(鹿島西部中)
渡辺・桐山ペア	2	—	④	田中・田原ペア
高月・内田ペア	④	—	0	武富・中島ペア
高以来・山口ペア	④	—	1	福田・藤井ペア

メダル決定戦

(三重中学校)	②	—	1	(塩田中学校)
福井・山下ペア	④	—	0	松本・吉牟田ペア
沖田・宮崎ペア	2	—	④	山口・川原ペア
松本・空閑ペア	④	—	3	西・稲富ペア

平成26年度第18回佐世保市中学女子選抜団体戦

平成27年3月14日

1. 組合せ

会場：総合グラウンド庭球場
主催：佐世保市ソフトテニス協会

予選Aパート

チーム名	1	2	3	4	勝点	負点	順位
1. 広田・山澄・三川内合同		1	②	0	1	2	4
2. 大野中学校	②		②	1	2	1	2
3. 日見中学校	1	1		②	1	2	3
4. 西大村中学校	③	②	1		2	1	1

予選Bパート

チーム名	5	6	7	8	勝点	負点	順位
5. 高峰中学校（佐賀）		③	②	②	3	0	1
6. 中里中学校	0		②	0	1	2	3
7. 崎辺中学校	1	1		1	0	3	4
8. 橘中学校	1	③	②		2	1	2

予選Cパート

チーム名	9	10	11	12	勝点	負点	順位
9. 長田中学校		②	③	③	3	0	1
10. 佐世保選抜A	1		②	②	2	1	2
11. 今福中学校	0	1		③	1	2	3
12. 第二中学校	0	1	0		0	3	4

予選Dパート

チーム名	13	14	15	16	勝点	負点	順位
13. 多良中学校（佐賀）		③	③	②	3	0	1
14. 佐世保選抜B	0		③	1	1	2	3
15. 諫早中学校	0	0		0	0	3	4
16. 福石中学校	1	②	③		2	1	2

2. 試合方法

- （1）試合は各チーム3ペアによる点取りとする。
- （2）予選は各パート4組によるリーグ戦。進行次第で2面並行も行うことがある。
- （3）準決勝戦はAパート1位とBパート1位、Cパート1位とDパート1位による対戦とする。
- （4）ゲームはすべて7ゲームマッチ。
- （5）決勝戦及びメダル決定戦行う。
- （6）オーダーは1枚記入の上、コート上で審判に渡す。

3. 審判

- 各対戦チーム同士で相互審判で実施する。
決勝トーナメント敗者チームは決勝の審判を行う。
指定するチームで審判をお願いすることがあります。

4. 表彰

- 表彰は三位までとし、表彰状とメダルを授与する。
三位はメダル決定戦を行う。

決勝トーナメント

Aパート1位

（西大村中）

Bパート1位

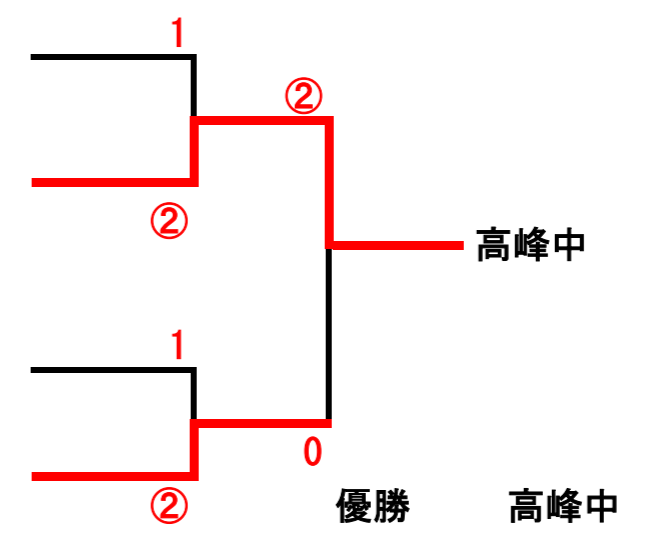
（高峰中）

Cパート1位

（長田中）

Dパート1位

（多良中）



メダル決定戦

（西大村中）

②-0

（長田中）

優勝 高峰中
準優勝 多良中
第3位 西大村中
第3位 長田中

決勝トーナメント

Aパート1位

(西大村中)

Bパート1位

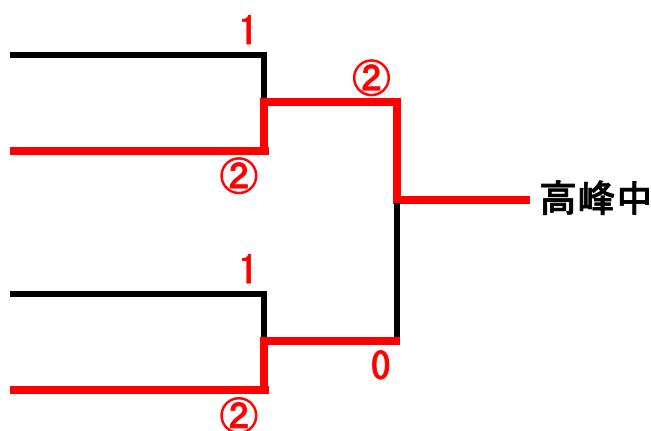
(高峰中)

Cパート1位

(長田中)

Dパート1位

(多良中)



準決勝

(西大村中学校)

1 — ②

(高峰中学校)

中尾・坂本ペア

④ — 2

吉原・野添ペア

前田・山崎ペア

0 — ④

橋本・森ペア

中川・前田ペア

2 — ④

末竹・岡本ペア

準決勝

(長田中学校)

1 — ②

(多良中学校)

林田・岩下ペア

3 — ④

樋口・松本ペア

丸上・田中ペア

1 — ④

田中・北山ペア

嶋田・川原ペア

④ — 1

矢壁・川島ペア

決勝

(高峰中学校)

② — 0

(多良中学校)

橋本・森ペア

④ — 2

樋口・松本ペア

末竹・岡本ペア

④ — 1

矢壁・川島ペア

吉原・野添ペア

—

田中・北山ペア

メダル決定戦

(西大村中学校)

② — 0

(長田中学校)

中尾・坂本ペア

④ — 2

嶋田・川原ペア

前田・山崎ペア

④ — 3

丸上・田中ペア

北川・前田ペア

—

林田・岩下ペア